

#elterntalk



Berufswahl eine sportliche Herausforderung
– auch für die Eltern –



Bundesagentur für Arbeit

Die Berufsberatung stellt sich vor...

So können Sie uns erreichen:

Regelmäßige Schulsprechstunde in der jeweiligen Schule

oder Termine in der Agentur für Arbeit

oder Telefon: 0800 4 5555 00 (Mo - Fr 8 -18 Uhr)

oder Email: Detmold.Berufsberatung@arbeitsagentur.de

Berufswahl – eine sportliche Herausforderung:

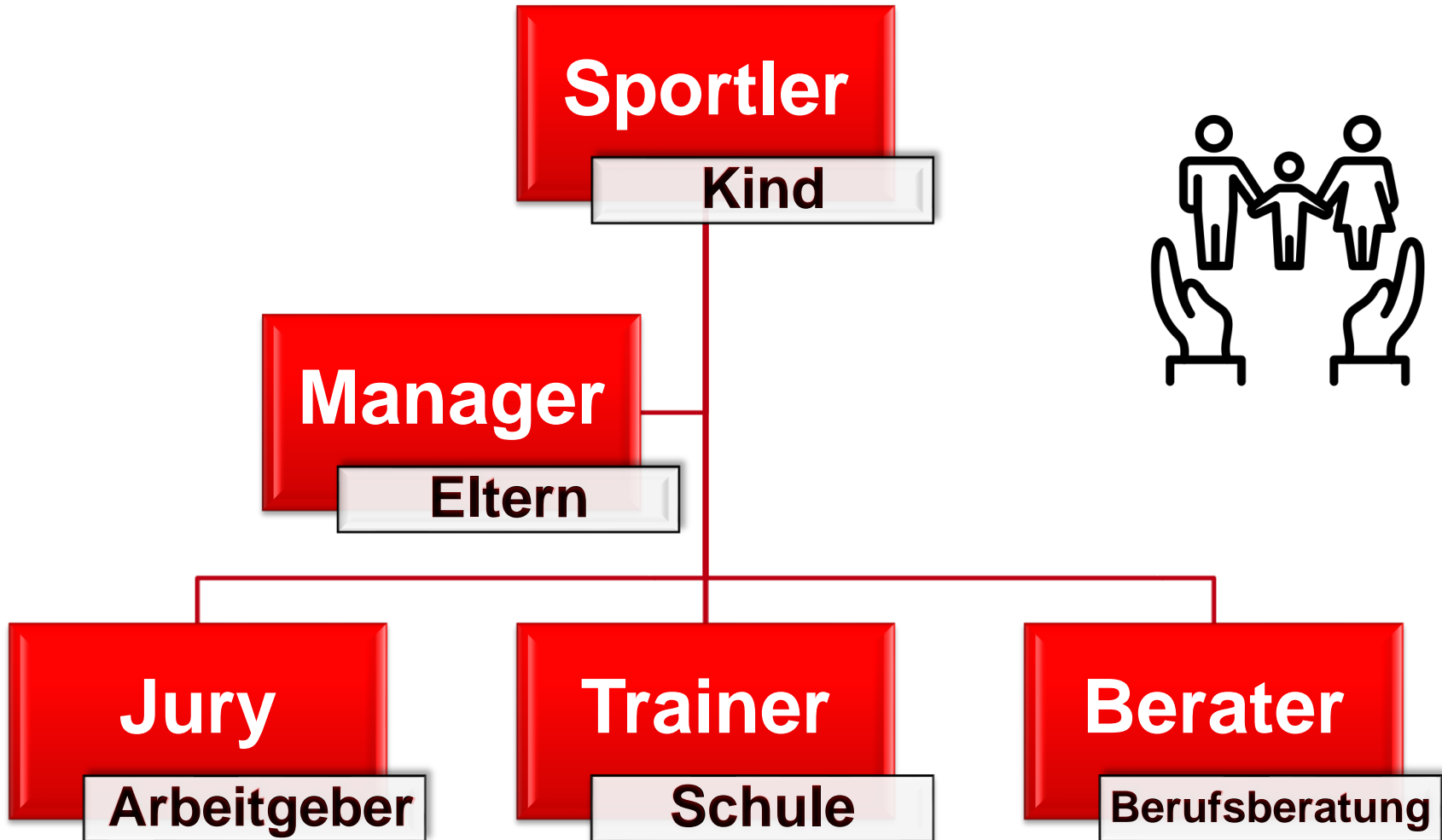
Ohne Training kein Wettkampf!

Ohne Wettkampf kein Erfolg!

Trainingsziel:

ein geeigneter Ausbildungs- oder Studienplatz

Die Akteure im Geschehen



Was können Sie tun?

- **Sprechen** Sie mit Ihrem Kind über die Bedeutung des Schülerbetriebspraktikums
- **Begleiten** Sie Ihr Kind zur Berufsberatung
- **Ermuntern** Sie Ihr Kind zu freiwilligen Praktika
- **Helfen** Sie bei der Suche nach Ausbildungsadressen
- **Trösten**, z.B. bei Absagen oder wenn es mal nicht so läuft
- **„Bleiben Sie dran“**, ohne Ihrem Kind die Verantwortung abzunehmen

Was bietet die Berufsberatung?

— Wir beraten ...

... in einem persönlichen Gespräch in der Agentur für Arbeit oder in der Schule

— Wir informieren ...

... über Ausbildungs- und Studienmöglichkeiten in Betrieben, Schulen und Hochschulen

... über Aussichten auf dem Ausbildungs- und Arbeitsmarkt

— Wir vermitteln Ausbildungsstellen ...

... und schicken Adressen von Betrieben zu, die passende Ausbildungsstellen anbieten

— Wir helfen finanziell ...

... bei Aufnahme & Anbahnung einer betrieblichen Ausbildung (z. B. Bewerbungskosten, Berufsausbildungsbeihilfe)

Berufswahlfahrplan

ORIENTIEREN



2½ Jahre vor
Schulabschluss

1

Starte in die
Berufswahl

2

Entdecke
deine Stärken

3

Samme
Infos zu
Berufen

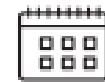
4

Triff
deine
Entscheidung

5

Suche passende
Ausbildungs-
stellen

BEWERBEN



1½ Jahre vor
Schulabschluss

6

Bewirb dich um einen
Ausbildungsplatz

7

Starte
in die
Ausbildung

Digitale Unterstützung

studienwahl.de



STUDIENSUCHE



STUDIENCHECK



JOBBÖRSE



CHECK-U
DAS ERKUNDUNGSTOOL DER
BUNDESAGENTUR FÜR ARBEIT

VERANSTALTUNGS
DATENBANK

BERUFENET

BERUFETV



www.arbeitsagentur.de



planet-beruf.de
MEIN START IN DIE AUSBILDUNG

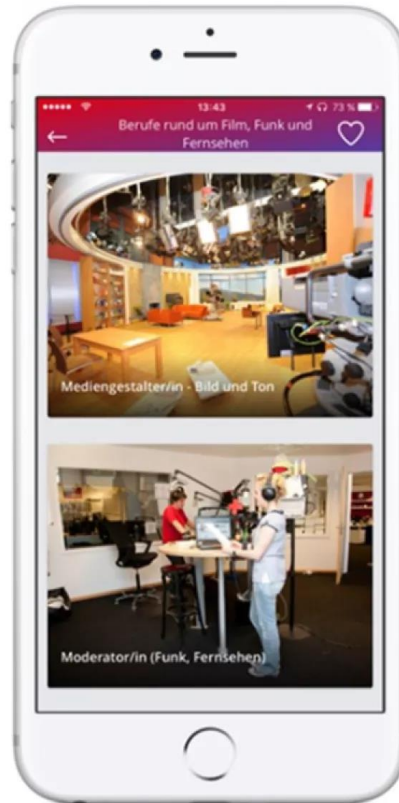
AzubiWelt App



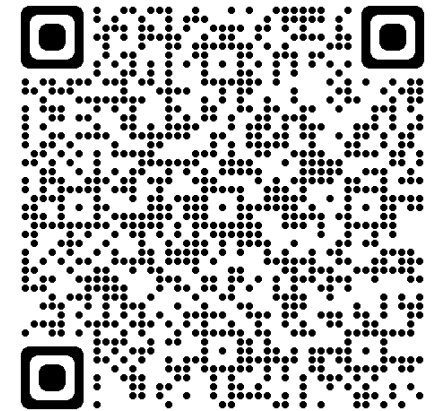
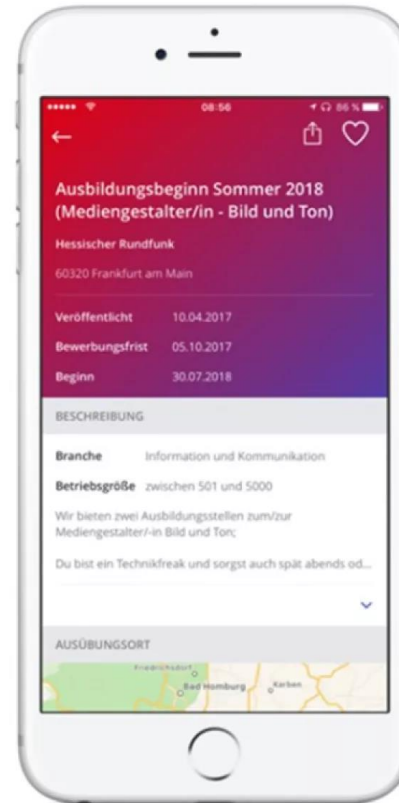
Deine AzubiWelt.



Beruf gefunden?



Finde eine Stelle.



Hilfen für SchülerInnen mit besonderem Unterstützungsbedarf

Unterstützung für SchülerInnen/ Auszubildende/ junge Erwachsene

- mit einem festgestellten Förderbedarf (z.B. Lernen, Sprache)
- mit (drohenden) körperlichen Einschränkungen
- mit (drohenden) psychischen Problemen

Angebote mit besonderer Unterstützung (z.B. durch entsprechendes Fachpersonal)

- Erprobungen
- Ausbildungsvorbereitung/ -begleitung
- Ausbildungen in speziellen Einrichtungen
- Hilfen bei der Aufnahme von Arbeit
- Arbeitsplatzausstattung

Gerne beantworte ich noch offene Fragen

